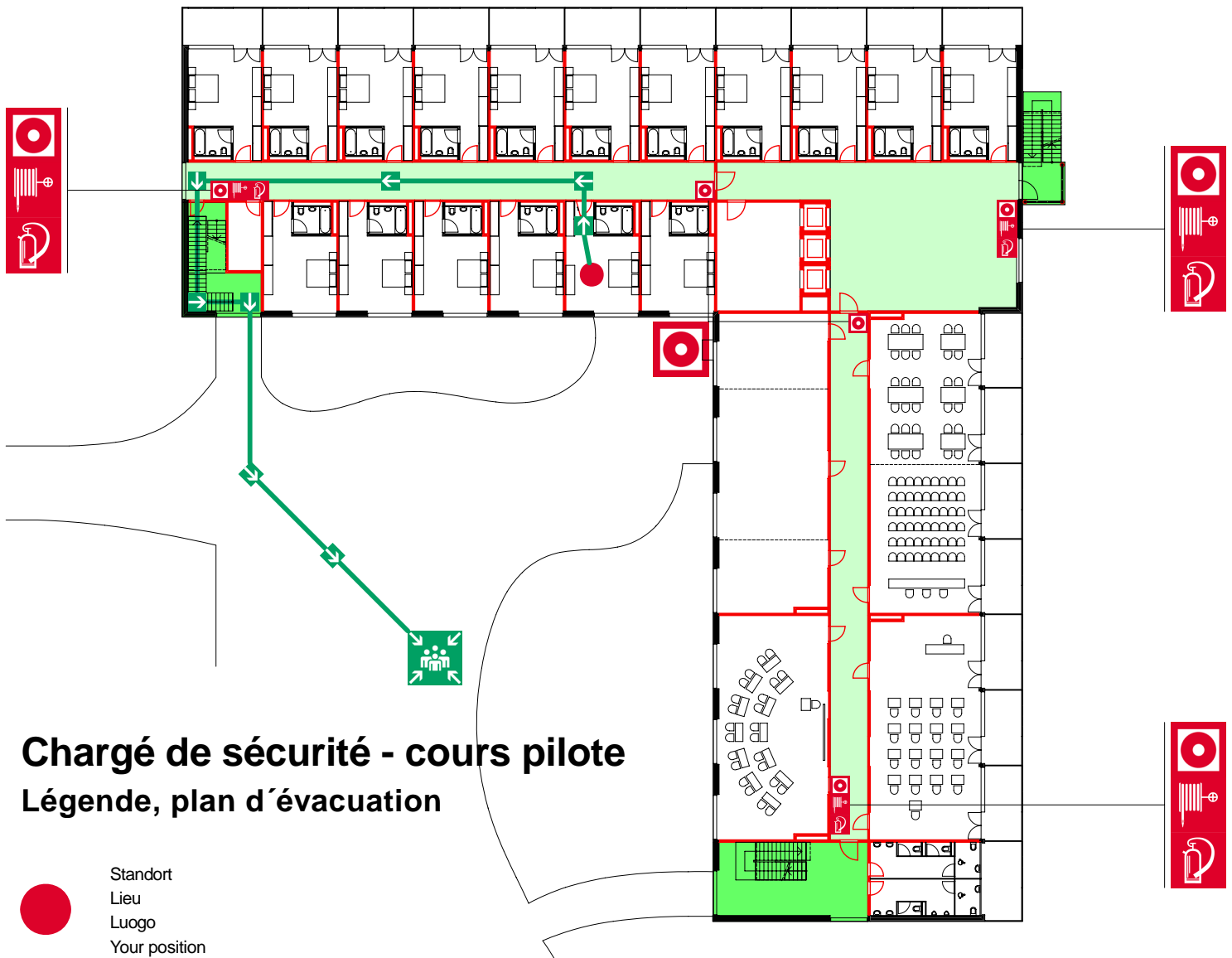


**Modèle du contenu d'un plan d'évacuation**

D	F	I	E
<b>Fluchtplan</b> <b>Es brennt – was tun?</b>	<b>Plan d'évacuation</b> <b>Au feu – que faire?</b>	<b>Piano di fuga</b> <b>Brucia – che fare?</b>	<b>Plan Escape routes</b> <b>Fire – what to do?</b>
<ul style="list-style-type: none"> <li>• <b>Alarmieren</b></li> <li>- SOS Alarm mit Zimmertelefon</li> <li>- Handalarmtaster drücken</li> <li>• <b>Türen und Fenster schliessen</b></li> <li>• <b>Retten</b></li> <li>- Fluchtwege und Notausgänge benützen</li> <li>- Lift nicht benützen</li> <li>- Sich bemerkbar machen</li> <li>• <b>Löschen</b> mit</li> <li>- Handfeuerlöscher</li> <li>- Wasserlöschposten</li> </ul>	<ul style="list-style-type: none"> <li>• <b>Alarmer</b></li> <li>- Alarme SOS avec le téléphone en chambre</li> <li>- Presser le bouton d'alarme</li> <li>• <b>Fermer portes et fenêtres</b></li> <li>• <b>Sauver</b></li> <li>- Utiliser les voies d'évacuation et sorties de secours</li> <li>- Ne pas utiliser l'ascenseur</li> <li>- Se manifester</li> <li>• <b>Eteindre</b> avec</li> <li>- extincteur portatif</li> <li>- poste incendie</li> </ul>	<ul style="list-style-type: none"> <li>• <b>Allarmare</b></li> <li>- Allarme SOS col telefono della camera</li> <li>- Pulsare il manuale d'allarme</li> <li>• <b>Chiudere porte e finestre</b></li> <li>• <b>Salvare</b></li> <li>- Usare le vie di fuga e uscite di sicurezza</li> <li>- Non usare l'ascensore</li> <li>- Farsi notare</li> <li>• <b>Spegnere</b> con</li> <li>- estintore portatile</li> <li>- posto d'incendio</li> </ul>	<ul style="list-style-type: none"> <li>• <b>Alarm</b></li> <li>- SOS Alarm with roomphone</li> <li>- Push fire alarm button</li> <li>• <b>Close doors and windows</b></li> <li>• <b>Rescue</b></li> <li>- Use the escape routes and the emergency exits</li> <li>- Do not use the elevator</li> <li>- Attract attention</li> <li>• <b>Extinguish with</b></li> <li>- portable fire extinguisher</li> <li>- extinguishing water station</li> </ul>



SOS	Handfeuerlöscher Extincteur portatif Estintore portatile Portable fire extinguisher	Fluchtweg Direction de la voie d'évacuation Via di fuga Escape route	Corridors de fuite
Handalarmtaster Bouton d'alarme Manuale d'allarme Fire alarm button	Wasserlöschposten Poste incendie Posto d'incendio Extinguishing water station	Sammelplatz Lieu de rassemblement Punto d'incontro Gathering place	Escaliers de fuite